

## İLETİŞİM



ORDU ÜNİVERSİTESİ

BAP

KOORDİNASYON BİRİMİ  
CUMHURİYET YERLEŞKESİ

ORDU

Telefon

0(452) 234 50 10

Dahili:5454

Belgegeçer

0(452) 226 52 43

E-posta

bap@odu.edu.tr

<http://bap.odu.edu.tr>

<http://ebap.odu.edu.tr>

## ODU-BAP

Ordu Üniversitesi Rektörlüğü bünyesinde 2012 yılında kurulan birimin amacı; Ordu Üniversitesi araştırma fonu kaynaklarınca desteklenecek projeler ile ilgili tüm konularda, üniversitenin öngördüğü stratejik amaçlar doğrultusunda etkili ve verimli bir hizmet sağlamaktır.



## PROJE DEĞERLENDİRME GRUPLARI

-EĞİTİM -FEN  
-SAĞLIK - SOSYAL  
-DİSİPLİNLER ARASI

- ✓ Proje destekleme ilke ve önceliklerini belirler.
- ✓ Proje dönemlerini duyurur.
- ✓ Proje ve destek başvurularını kabul edip değerlendirir.
- ✓ Projelerin ara ve sonuç raporlarını değerlendirir.
- ✓ Desteklenmiş tüm projelerin mali işlemlerini yürütür.
- ✓ Proje çıktılarını değerlendirir.
- ✓ Projelerle ilgili istatistiksel veriler hazırlar.



ORDU ÜNİVERSİTESİ

**BİLİMSEL ARAŞTIRMA  
PROJELERİ  
KOORDİNASYON BİRİMİ  
(ODU-BAP)**



**Komisyon Başkanı**

Prof. Dr. Tahsin TONKAZ

**Koordinatör**

Doç. Dr. İdris Ercan EKBIÇ

**Şube Müdürü**

Yakup KARADENİZ

**Öğr. Gör.**

Ayşe KOCACIK

**Mali İşler-Şef**

Mehmet KOCAL

**Yazı ve Evrak İşleri**

Yusuf Mürsel KAHVECİ

Tekin ÇAVUŞ

Nilgün DİNÇ

## PROJE TİPLERİ

- Altyapı Projeleri
- Araştırma Projeleri (A)
- Tez projeleri (B)
- GÜdümlü projeler
- Bilimsel Etkinlik Düzenleme Projeleri
  - Kongre/ Sempozyum
  - Çalıştay
  - Konferans
  - Panel



## DESTEKLER

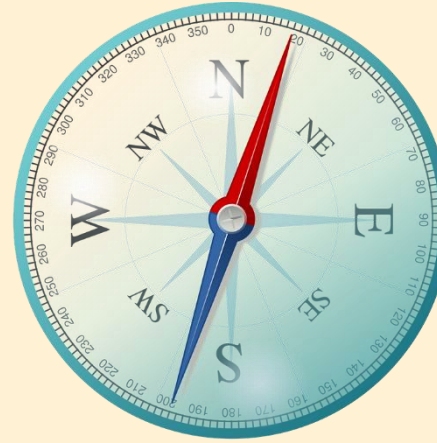
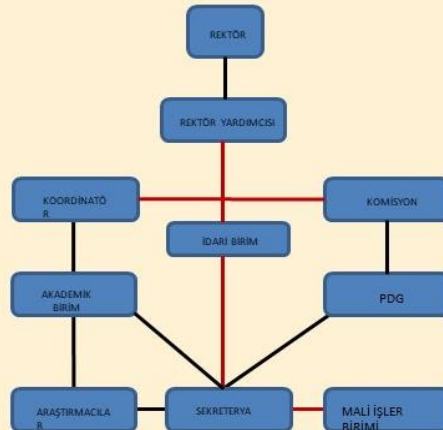
- Yayın ve Atıf Destekleri
- Hızlı Destek
- Patent ve Fikri Mülkiyet

## BAŞVURU

A tipi Araştırma Projelerine ilan edilen belirli tarihlerde başvurulabilir. Diğer tüm proje ve destekler için yılın herhangi bir döneminde başvuru kabul edilmektedir.



B tipi Araştırma Projeleri başvuruları için bölüm kurulu ve enstitü kararı, Altyapı ve Bilimsel Etkinlik Düzenleme Projeleri için fakülte kurul kararı gerekmektedir.



## KİMLER YARARLANABİLİR?

Fakülte ve yüksek okulların **bölüm başkanlıkları**, Altyapı projelerinden; **Öğretim Üyeleri**, Tüm proje ve desteklerden; **Doktora/Uzmanlık/Sanatta yeterlik almış öğretim elemanları**, Bilimsel Etkinlik düzenleme hariç tüm projelerden; yararlanabilir. **Öğretim elemanları**, Yayın ve atıf/ **Patent Fikri Mülkiyet** desteklerinden yararlanabilecektir.

## 2018 YILI LİMİTLERİ

Bir araştırmacı aynı anda en fazla 2 proje yürütebilir ve en fazla 3 projede yardımcı araştırmacı olabilir. Yürütülen projelerin tamamı B tipi proje olabilir veya 1 tanesi **A tipi**, 1 tanesi **B tipi** olabilir. Lisansüstü eğitim olmayan birimlerde **B tipi** yerine hızlı destek yürütülebilir.

