

İLETİŞİM



ORDU ÜNİVERSİTESİ

BAP

KOORDİNASYON BİRİMİ

CUMHURİYET YERLEŞKESİ

ORDU

Telefon

0(452) 234 50 10

Dahili:5454

Belgegeçer

0(452) 226 52 43

E-posta

bap@odu.edu.tr

<http://bap.odu.edu.tr>

<http://ebap.odu.edu.tr>

ODU-BAP

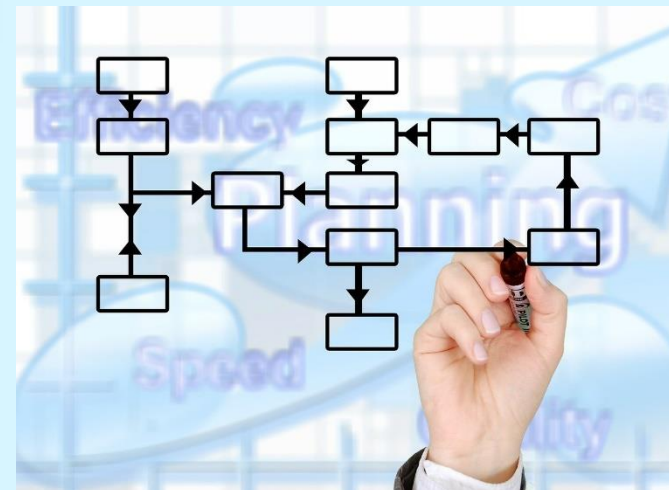
Ordu Üniversitesi
Rektörlüğü bünyesinde
2012 yılında kurulan
birimin amacı;
Ordu Üniversitesi
araştırma fonu
kaynaklarınca
desteklenecek projeler ile
ilgili tüm konularda,
üniversitenin öngördüğü
stratejik amaçlar
doğrultusunda etkili ve
verimli bir hizmet
sağlamaktır.



PROJE DEĞERLENDİRME GRUPLARI

- EĞİTİM -FEN
- SAĞLIK - SOSYAL
- DİSİPLİNLER ARASI

- ✓ Proje destekleme ilke ve önceliklerini belirler.
- ✓ Proje dönemlerini duyurur.
- ✓ Proje ve destek başvurularını kabul edip değerlendirir.
- ✓ Projelerin ara ve sonuç raporlarını değerlendirir.
- ✓ Desteklenmiş tüm projelerin mali işlemlerini yürütür.
- ✓ Proje çıktılarını değerlendirir.
- ✓ Projelerle ilgili İstatistiksel veriler hazırlar.



ORDU ÜNİVERSİTESİ BİLİMSEL ARAŞTIRMA PROJELERİ KOORDİNASYON BİRİMİ (ODU-BAP)



Komisyon Başkanı

Prof. Dr. Fikri BALTA

Koordinatör

Doç. Dr. Emine BAĞDATLI

Şube Müdürü

Yakup KARADENİZ

Öğr. Gör. Dr.

Emel KABARTAN

Öğr. Gör.

Ayşe KOCACIK

Mali İşler-Şef

Mehmet KOCAL

Yazı ve Evrak İşleri

İbrahim TURAN

Yusuf Mürsel KAHVECİ

Emrah KARABULUT

Nilgün DİNÇ

PROJE TİPLERİ

- Altyapı Projeleri
- Araştırma Projeleri (A)
- Tez projeleri (B)
- Bilimsel Etkinlik Düzenleme Projeleri
 - Kongre/ Sempozyum
 - Çalıştay
 - Konferans
 - Panel



DESTEKLER

- Yayın ve Atıf Destekleri
- Hızlı Destek
- Patent ve Fikri Mülkiyet*

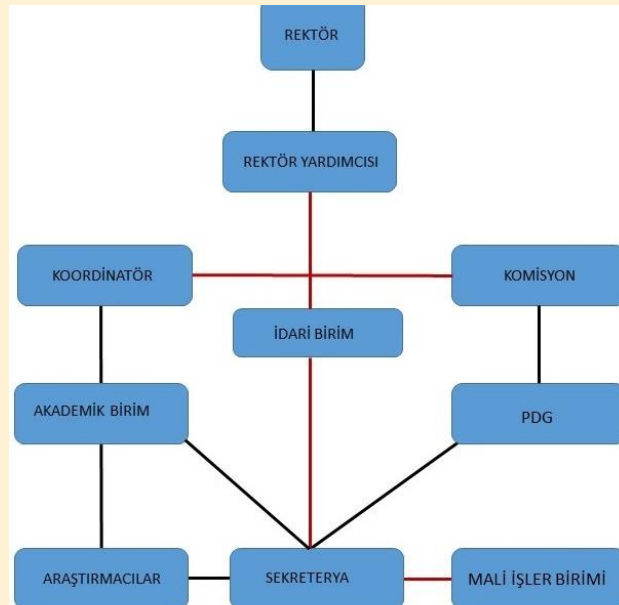
*Çok yakında uygulamaya geçecek

BAŞVURU

A tipi Araştırma Projelerine ilan edilen belirli tarihlerde başvurulabilir. Diğer tüm proje ve destekler için yılın herhangi bir döneminde başvuru kabul edilmektedir.



B tipi Araştırma Projeleri başvuruları için bölüm kurulu ve enstitü kararı, Altyapı ve Bilimsel Etkinlik Düzenleme Projeleri için fakülte kurul kararı gerekmektedir.



KİMLER YARARLANABİLİR?

Fakülte ve yüksek okulların **bölüm başkanlıkları**, Altyapı projelerinden; **Öğretim Üyeleri**, Tüm proje ve desteklerden; **Doktora/Uzmanlık/Sanatta yeterlik almış öğretim elemanları**, Bilimsel Etkinlik düzenleme hariç tüm projelerden; yararlanabilir. **Öğretim elemanları**, Yayın ve atıf/ **Patent Fikri Mülkiyet** desteklerinden yararlanabilecektir.

2018 YILI LİMİTLERİ

Bir araştırmacı aynı anda en fazla 2 proje yürütebilir ve en fazla 3 projede yardımcı araştırmacı olabilir. Yürütülen projelerin tamamı B tipi proje olabilir veya 1 tanesi **A tipi**, 1 tanesi **B tipi** olabilir. Lisansüstü eğitim olmayan birimlerde **B tipi** yerine hızlı destek yürütülebilir.

